

INFORMATION OM JAKT I OCH OMKRING GLÖTESVÅLENS VINDPARK – GLÖTE VVOF

DEN SOM VISTAS I VINDKRAFTSOMRÅDET GÖR DET PÅ EGEN RISK!

Vindkraftsområdet är försett med varningsskyltar. Var vänlig respektera dessa! Vintertid bör man undvika att vistas i området på grund att kraftig isbildning på vindkraftverkens vingar vilket innebär risk för nedfallande is och iskast.

SERVICEPERSONAL

Helårsanställda vindkraftstekniker från Vestas utgår vardagar från Glöte. Dessutom besöker andra specialister och servicepersonal regelbundet vindparken. Vintertid används bandvagn och skoter, övriga tider på året används lättare servicefordon men även tunga transporter kan förekomma.

JAKT

Vid jakt längs anslutningsväg och i närheten av vindkraftsanläggningens område är det extra viktigt att välja säkra skottvinklar bort från vindkraftsanläggningen och vägarna. Man bör därmed inte jaga mellan vindkraftverken.

VÄGBOMMAR

Behörighet till vägföreningens bommar hanteras av Glöte Vägsamfällighetsförening. Bommen vid transformatorstationen är låst för obehöriga hela året, även under jaktsäsong.

KONTAKT

Ta gärna kontakt med tekniker på plats inför planerad jakt.

För kontakt med Vestas servicetekniker ring:

Daniel Thalín 070-316 23 90

Daniel Bergström 070-360 17 61

För allmänna frågor kring vindkraftsanläggningen går det bra att kontakta

OX2:s förvaltare Ida Bodin: 076-1352549 ida.bodin@ox2.com

Glöte Vägsamfällighetsförening – Websida: glöte.vägsamfällighet.net

Här intill finns en karta som visar Glötesvålen

1382000

1384000

1386000

6896000

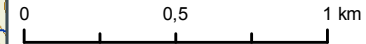
6894000

6892000

1382000





1384000

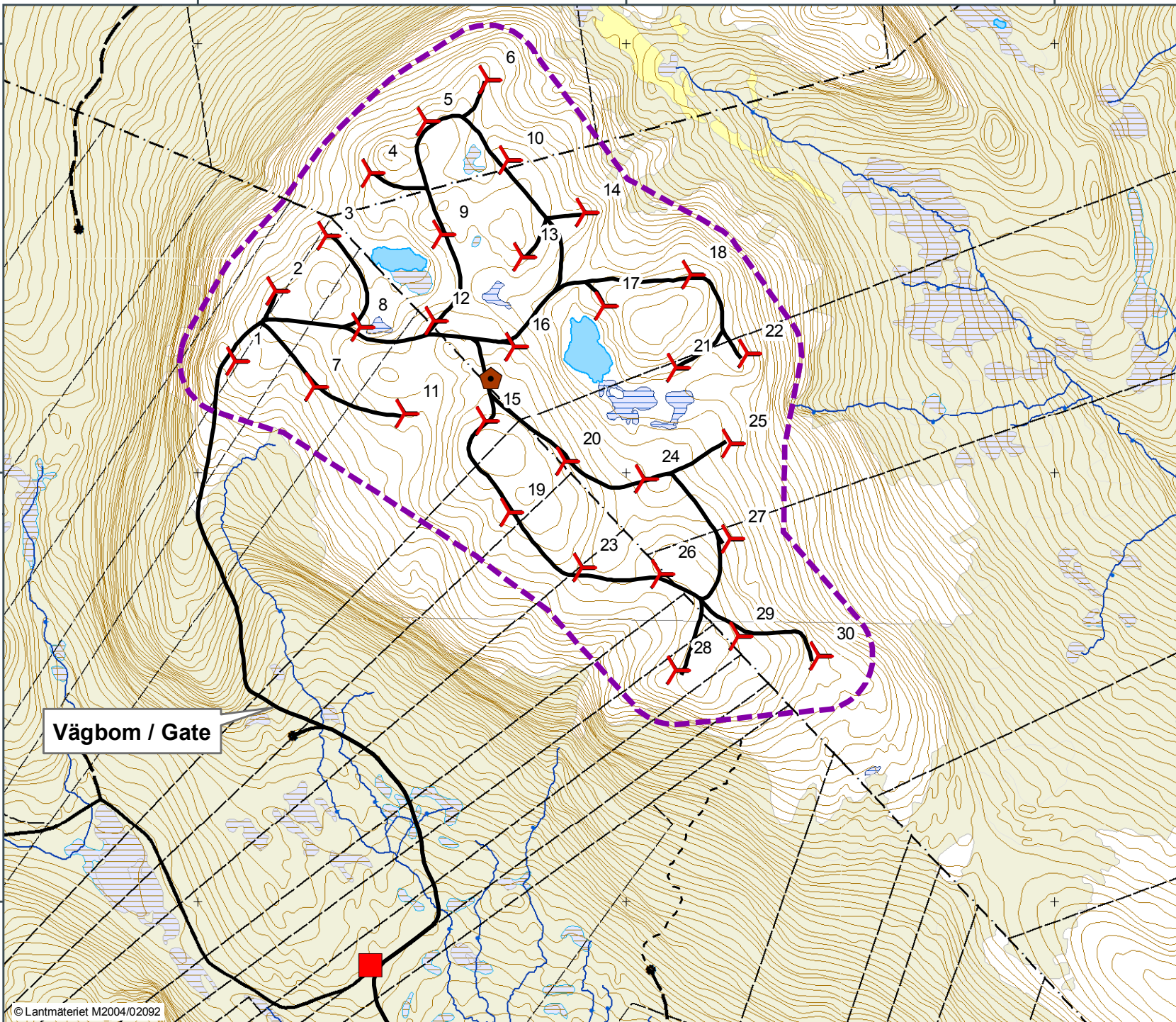
1386000



Skala (A4): 1:25 000

Teckenförklaring

-  Vindkraftverk
-  Vindkraftsområde
-  Nordiåsen trafostation
-  Sitestuga



Vägbom / Gate

Kartrubrik

SITEMAP

Projekt

Glötesvålen

Härjedalens kommun
Jämtlands län

Filnamn

GLV_karta_site_150302.pdf

Ekvidistans

5 m

Koordinatsystem

RT90 2.5 g V

Upphovsman

o2f_johhoo

Datum

2015-03-02

